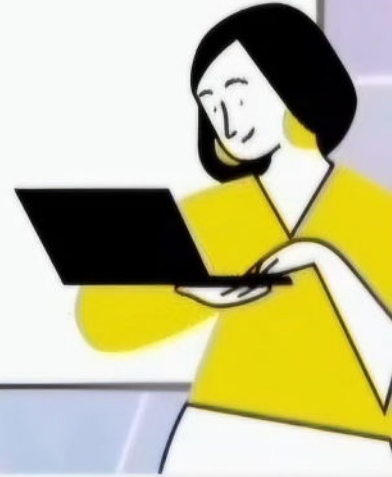


<https://e-yaygin.meb.gov.tr/>



2. AŞAMA KURS ÖN BAŞVURU VE KURSA BAŞLAMA



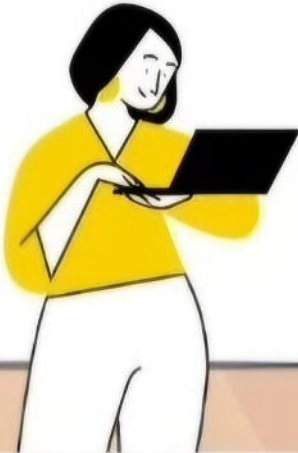
1. Adım



<https://e-yaygin.meb.gov.tr/>



**E-Yayın Web Sayfası
Üzerinden E-Devlet
İle Giriş Yapılır.**



2. Adım



e-yaygin.meb.gov.tr/Main.aspx

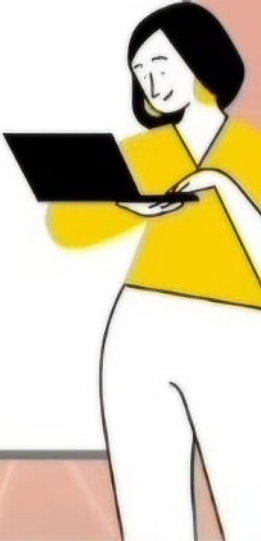
T.C. MİLLÎ EĞİTİM BAKANLIĞI
e-Yaygın Sistemi

Kişisel Bilgiler

Kişisel Bilgiler

Başvurular

**Karşımıza Gelen Sayfada
Başvurular Başlığı Seçilir.**



3. Adım



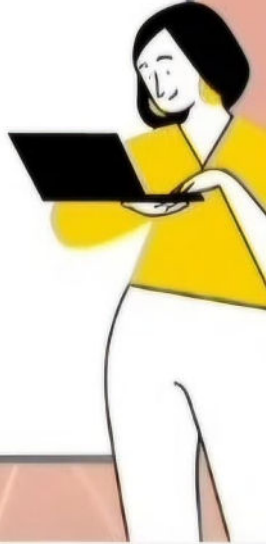
e-yaygin.meb.gov.tr/EGT/EGT01000...

T.C. MİLLÎ EĞİTİM BAKANLIĞI
e-Yaygın Sistemi

Başvurular

- ▶ Kurs Kayıt İşlemleri
- ▶ Usta Öğretici Başvurusu

**Karşımıza Gelen Sayfada
Kurs Kayıt İşlemleri Seçilir.**



4. Adım



Kurum İşlemleri | Kurum İşlemleri x +

e-yaygin.meb.gov.tr/EGT/EGT02001.aspx

T.C. MİLLÎ EĞİTİM BAKANLIĞI
e-Yaygın Sistemi

Başvurular

- ▼ Kurs Kayıt İşlemleri
- Kişisel Bilgiler
- Kursa Ön Başvuru Yap**
- Uzaktan Eğitim Kursları
- Kurs Açılması Talebi
- Kurslarım
- Usta Öğretici Başvurusu

Yenile

İl Adı : --Seçiniz--

KURS	Kı	Adı	İl

Gösterilecek kayıt bulunmamaktadır.

**Karşımıza Gelen Sayfada
Kursa Ön Başvuru Yap Seçilir.**



5. Adım



Screenshot of the Ministry of National Education (T.C. Millî Eğitim Bakanlığı) website showing the course selection process. The page is titled "Kurs Kayıt İşlemleri" and includes a navigation menu on the left with options like "Başvurular", "Kurs Kayıt İşlemleri", "Kurs Önce Başvuru Yap", "Uzaktan Eğitim Kursları", "Kurs Açılması Talebi", "Kurslarım", and "Usta Öğretici Başvurusu". The main content area features a search bar with "Kursları Listele" and a table with columns for "Kurs No", "Kurs Adı", "İl", "İlçe", "Kurum", "Eğitim Şekli", "Kursun Yapılacağı Yer", "Baş. Tarihi", "Bitiş Tarihi", "Süre", "Kontenaj", "Ders Planı", "Şartlar", and "Kayıt Ol". The "İl Adı" and "İlçe Adı" dropdown menus are highlighted with yellow boxes, and the "Kursları Listele" button is also highlighted. A yellow arrow points to the "Yeni" button, and another points to the "Kursları Listele" button.

Karşımıza Gelen Sayfada İl Adı ve İlçe Adını Seçip Kursları Listele Düğmesine Tıkliyoruz.

6. Adım



10011053360 Genel Kullanıcı

Kursun İşlemi: Kursun İşlemi

e-yaygin.meb.gov.tr/EGT/EGTO2001.aspx

T.C. Milli Eğitim Bakanlığı
Yaygın Sistem

Verile

Kurum Seç

Ara

Ana Sayfa

Yardım

Çıkış

Q Kurstanı Filtrele

Kurs No	Kurs Adı	İl	İlçe	Kurum	Eğitim Şekli	Kursun Yapıldığı Yer	Baş.Tarih	Bit.Tarih	Süre	Kontenji	Ders Planı	Şartlar	Kayıt Ol
14163981	Afife Ve Arif Durum Farkındalık Eğitimi (Uzaktan Eğitim-Eş Zamanlı)	Trabzon	Yorova	Hıyvt Bnyu Öğrenme Genel Müdürlüğü	Uzaktan Eğitim	Hıyvt Bnyu Öğrenme Genel Müdürlüğü	02/07/2023	31/12/2023	8	4037/500	Ders Planı	Şartlar	Kayıt Ol
24163991	Alın Okulu (Verilen İşin)	Trabzon	Yorova	Hıyvt Bnyu Öğrenme Genel Müdürlüğü	Uzaktan Eğitim	Hıyvt Bnyu Öğrenme Genel Müdürlüğü	02/07/2023	31/12/2023	44	705/500	Ders Planı	Şartlar	Kayıt Ol
34163998	Ailede İlk Yardım (Uzaktan Eğitim-Eş Zamanlı)	Trabzon	Yorova	Hıyvt Bnyu Öğrenme Genel Müdürlüğü	Uzaktan Eğitim	Hıyvt Bnyu Öğrenme Genel Müdürlüğü	02/07/2023	31/12/2023	12	3007/500	Ders Planı	Şartlar	Kayıt Ol

Katılacağımız Kursu Listede Bulup **Kayıt Ol Düğmesine Basıyoruz.**

7. Adım



4163991 - Aile Okulu (Veliiler İin) (Uzaktan Eđitim-Eđ Zamansız)...

Aile Birayleri İin Bađvuru Yap

Bađvuru Yapılacak Kurs Bilgileri

Kurs Adı	Aile Okulu (Veliiler İin) (Uzaktan Eđitim-Eđ Zamansız)
Kurs Merkezi	Hayat Boyu Öđrenme Genel Müdürlüđü
Kurs Yeri	Hayat Boyu Öđrenme Genel Müdürlüđü
Başlama/Bitiđ Tarihi	02/07/2024 - 31/12/2024
Kurs Süresi	44 Saat
Sertifika Türü	Katılım Belgesi
Kurs Açma Biimi	Normal Statü
Kurs Türü	Genel

Kursa Kayıt Olmak İin Gerekli Şartlar

Gösterilecek kayıt bulunmamaktadır.

Kursa kayıt işlemi onaylıyorum...

Kaydet

Karşıımıza Kurs Kayıt Sayfası Açılıyor.

Burada Kurs Bilgilerini Kontrol Edip Altta Bulunan

Kursa **Kayıt İşlemini Onaylıyorum.** Kutucuđu İşaretlenir.

Ardından **Kaydet** Düđmesine Basılarak Kayıt İşlemi Tamamlanır.



2. Aşama Tamamlandıktan Sonra Kursun planlandığı tarihte ve yerde hazır bulunarak kursa başlayabilirsiniz.

Ancak Açılan ve Yeteri Kaydı Alamayan Kurslar **Açılmayacağı** İçin Kurs Açılmadan **1-2 Gün** Önce Halk Eğitimi Merkezini Arayarak Kursun Durumunu Teyit Edebilirsiniz.

Başarılar...